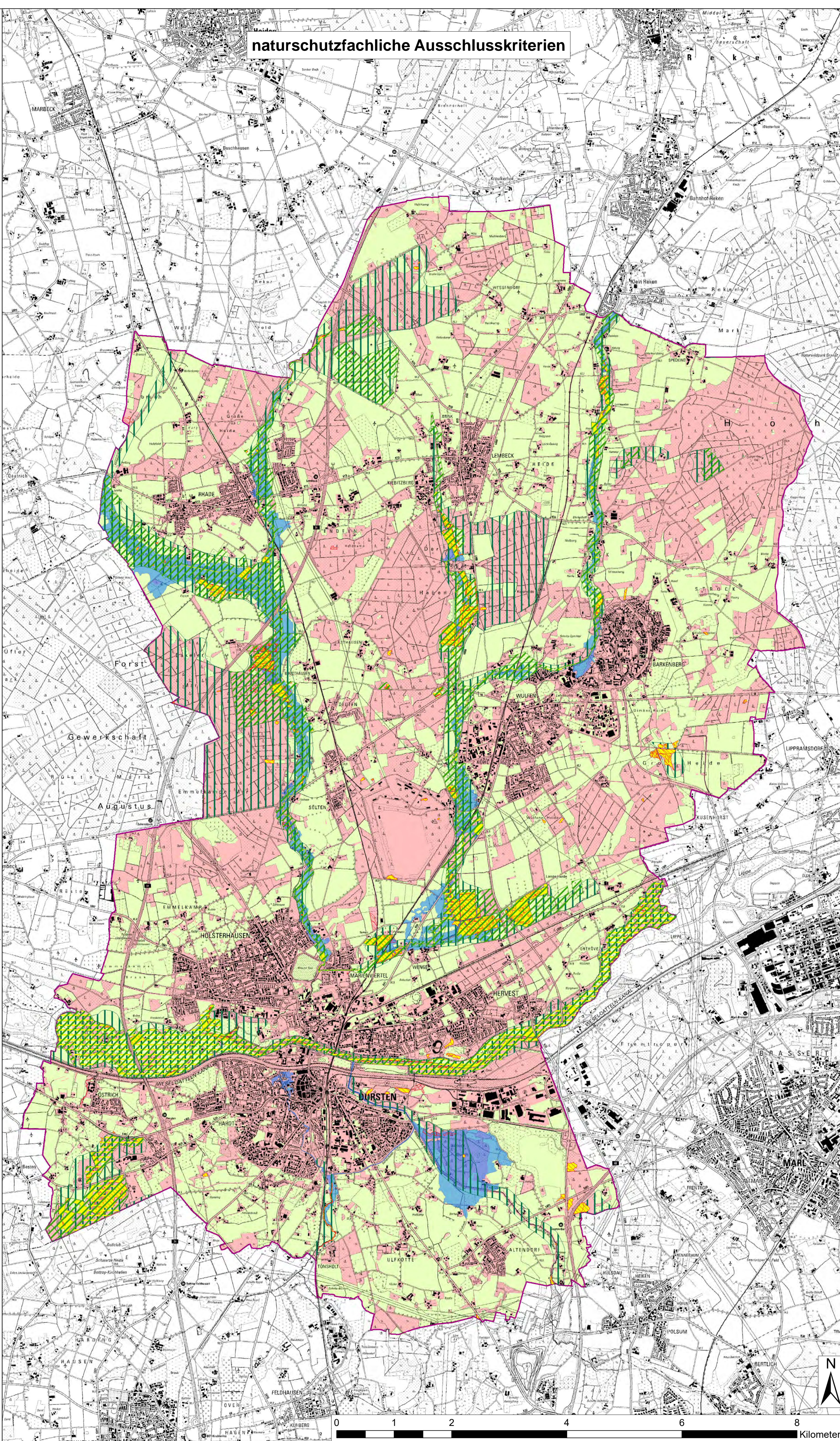
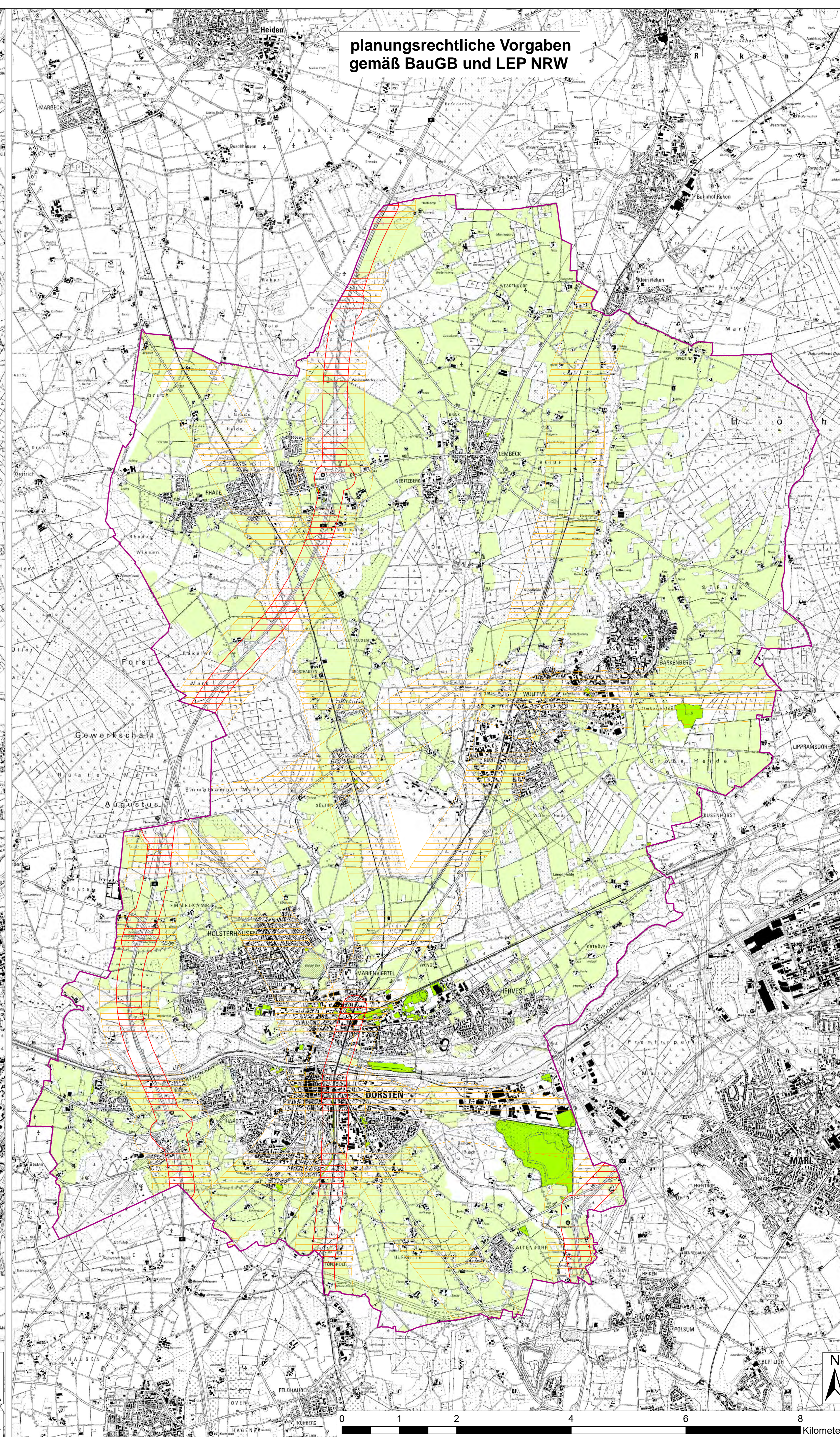


naturschutzfachliche Ausschlusskriterien



planungsrechtliche Vorgaben gemäß BauGB und LEP NRW



naturschutzfachliche Ausschlusskriterien

- Stadtgrenze Dorsten
- Schutzgebiete**
- Naturschutzgebiete
- FFH-Gebiete
- nach §30/§42 gesetzlich geschützte Biotope
- FFH-Lebensraumtypen außerhalb von FFH-Gebieten
- Bereiche für den Schutz der Natur gem. Regionalplan
- festgesetzte Überschwemmungsgebiete
- Eignungsbewertung**
- Ausschlussflächen
- Suchräume der Raumanalyse

planungsrechtliche Vorgaben gemäß BauGB und LEP NRW

- Stadtgrenze Dorsten
- planungsrechtliche Vorgaben**
- Flächen mit baurechtlicher Teilprivilegierung nach §35 Abs. 1 Nr 8 BauGB
- Für eine raumbedeutsame FF-PV-Nutzung freigegebener 500 m Abstand um Bundesfernstraßen und um Schienenwege mit überregionaler Bedeutung gemäß Ziel 10.2-5 LEP NRW sowie LEP-Erlass Erneuerbare Energien
- gemäß Ziel 10.2-5 LEP NRW für die raumbedeutsame FF-PV-Nutzung zulässige Flächennutzungskategorien (z.B. Konversionsflächen, Halden)
- Suchräume mit grundsätzlicher Eignung für eine FF-PV-Nutzung (= kein Vorliegen von Ausschlusskriterien)

Hinweise:

Der Privilegierungsbestand nach § 35 Abs. 1 Nr. 9 BauGB wird in seiner räumlichen Ausdehnung nicht genau definiert und ist daher hier nicht dargestellt.

Die 2. Änderung des LEP NRW befindet zum Zeitpunkt der Ausfertigung dieser Karte noch im Verfahren. Die Änderungen werden daher nicht berücksichtigt.

Datengrundlagen:
 Flächennutzungs- und Regionalplankartierung Regionalverband Ruhr, Essen 2023
 DTN25 GebietsNRW 2023, Datenlizenz Deutschland – Zero – Version 2.0
 Digitale Verwaltungsgrenzen NRW GebietsNRW 2023, Datenlizenz Deutschland – Zero – Version 2.0
 Schutzgebiete LINFOS LANUV NRW 2023

	Stadt Dorsten	FREIGABE STAND: 07.08.2023
	Potentialanalyse Freiflächen-Photovoltaik Karte 2: Schutzgebiete und planungsrechtliche Vorgaben	GEZEICHNET: Tr GEPROBT: PLOT-DATUM: BLATTGRÖSSE: DN A0 MAßSTAB: 1:30.000 PLOTTAKTOR: 1:1
L+S LANDSCHAFT + SIEDLUNG AG Looch-Groves-Strasse 10a 45699 Recklinghausen Tel.: 02381 / 406 77-70 Fax: 02381 / 406 77-99 Mail: info@l+s.de Netz: www.l+s.de	Datum/Plat:	PROJ.-NR.: LS 2214